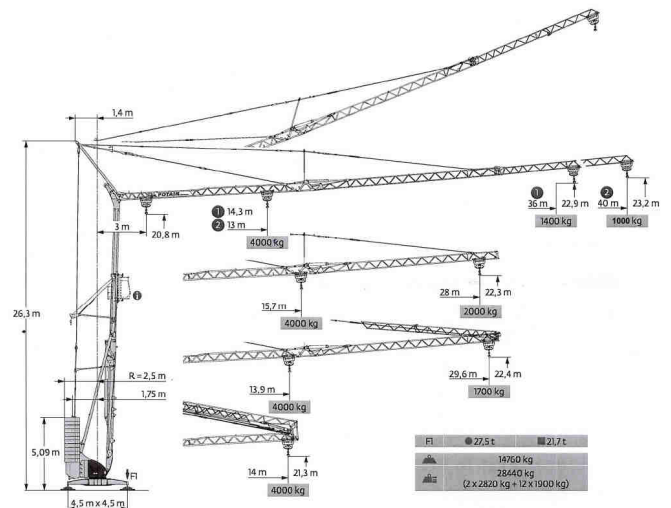


Turmdrehkran IGO 50



Technische Daten	
Typ	Potain IGO 50
Aufbau	Anhänger
max. Hakenhöhe	23,20 m bei Ausladung 40m
Turmhakenhöhe	20,80 m
max. Tragkraft (bis 13,00 m)	4000 kg
max. Spitzenlast	1000 kg
max. Ausladung	40,00 m
Gesamtgewicht	43310 kg
Transportlänge	16,39 m
Transportbreite	2,50 m
Transporthöhe	3,57 m
Abstützbreite	5,00 x 5,00 m
max. Stützdruck	21,7 t
Antrieb	400V/32A
Ausstattung:	
- vollautomatische Montage	
- Funkfernsteuerung	
- Transportachse (40 km/h)	
- Frequenz gesteuerter Kran	
Zubehör optional zubuchbar	
4-Strang-Kettengehänge	
Betonsilo 500l – Auslass unten	
Betonsilo – Auslass seitlich	
Glassauger	
Schuttmulde kranbar 750l mit Auskippfunktion	
Schuttmulde kranbar 1000l	
Mörtelkübel 200l	Palettengabel
Palettengabel ALU	
Ziegelzange	
Stromerzeuger 45kVA inkl. Stromverteiler	



Ausladung in m	13,0	14,0	15,0	16,0	17,0	18,0	19,0	20,0	
Tragkraft in kg	4000	3665	3365	3105	2885	2690	2520	2365	
Ausladung in m	23,0	24,2	25,0	27,0	30,0	32,0	35,0	37,0	40,0
Tragkraft in kg	2000	1875	1800	1640	1440	1330	1185	1105	1000

